

simon



Simon | BLE System

AI智能组网

LIGHT UP EMOTIONS

BLE system 01 2022年8月 印 图片提供: shutter stock图片有限公司 485200078



simon
LIGHT UP EMOTIONS

西蒙电气(中国)有限公司
SIMON ELECTRIC (CHINA) CO., LTD.
办公地址: 上海市闵行区申长路988弄虹桥万科中心1号楼5层
邮编: 201106 电话: 86-21-38555222 传真: 86-21-38555200
<http://www.simon.com.cn> E-mail: market@simon.com.cn

SIMON IN THE WORLD

西蒙在世界

西蒙电气由阿尔杜罗·西蒙 (Arturo Simon) 创立于 1916 年，最初的工厂位于西班牙加泰罗尼亚州的奥罗特 (OLOTE)。1972 年，西蒙集团总部搬至享有“欧洲之花”美誉的巴塞罗那。

西蒙电气专业生产 Simon 品牌开关、插座、灯具、家居智能产品。西蒙电气一直致力于产品的不断创新，拥有大量工业知识产权，先后获得了“西班牙皇家杰出企业奖”、“西班牙产品设计大奖”等诸多荣誉。

经历百年的发展，西蒙集团目前在中国、俄罗斯、印度、巴西、墨西哥、波兰等国设立了生产基地，销售网络遍及四大洲 90 多个国家。

SIMON IN CHINA

西蒙在中国

西蒙电气 (中国) 有限公司是西班牙西蒙集团在中国设立的外商独资企业。

西蒙集团由阿尔杜罗·西蒙 (Arturo Simon) 创立于 1916 年，总部位于巴塞罗那。目前在中国、俄罗斯、印度、巴西、墨西哥、波兰等国设立了生产基地，销售网络遍及四大洲 90 多个国家。

西蒙 (中国) 依托西蒙集团的技术支持，组建了适应中国市场需求的研发团队，以产品质量和性能测试为主的实验室通过了中国合格评定国家认可委员会 (CNAS) 认可，形成了 Simon 品牌开关插座、照明灯具、低压电器、智能控制等相关多元化系列产品，拥有百余项专利，产品通过了国家“CCC”强制认证。

Simon 产品以其典雅的设计、优选的材料、精致的工艺、安全的品质和优质的服务倍受客户青睐，频频亮相于国家体育场 (鸟巢)、国家游泳中心 (水立方)、中央电视台、首都国际机场 T3 航站楼、上海世博会、广州“亚运新城”等重点工程。

西蒙 (中国) 建有完善的营销服务网络，在全国各地设有办事处近 30 个，经分销商近 2000 家，电子商务业务已覆盖了各主流电商平台。

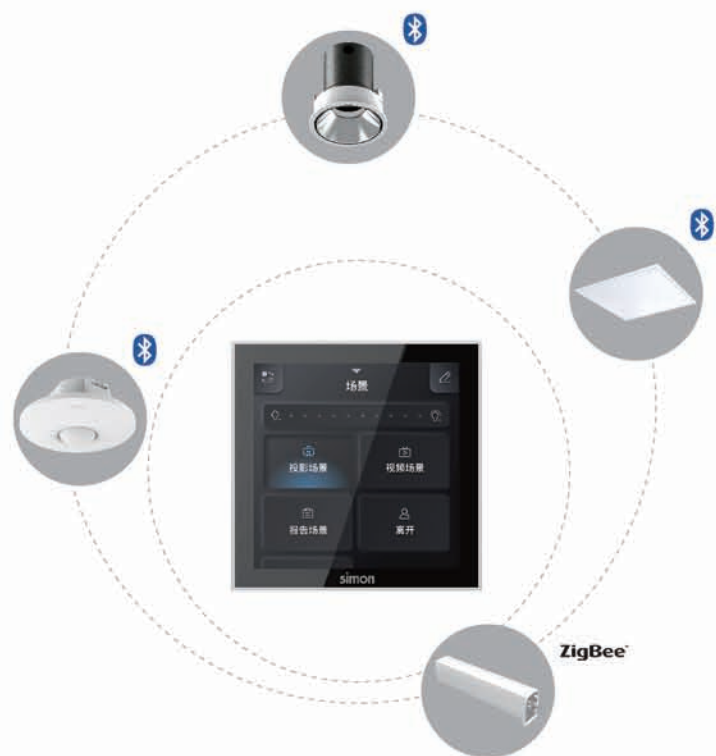
西蒙 (中国) 实施了 ISO 9001 : 2015 质量、ISO 14001 : 2015 环境和 ISO 45001 : 2018 职业健康安全等管理体系，并通过 TUV NORD 的审核认证。



Simon|BLE System

Simon BLE 是一款适用于办公空间的无线智能照明控制系统,可配合 OfficePad 控制面板、二合一传感器、BLE 智能灯具及智能窗帘电机等产品,实现对办公空间照明系统的轻松掌控。

Simon BLE 智能办公照明系统基于 AI 算法,可深度识别应用环境并主动分配适合的场景及亮度,免去系统调试及配置烦恼;同时,OfficePad 控制面板拥有优异的交互体验,用户可自定义各类设置,具有更高的灵活性与可扩展性。



Simon BLE 采用蓝牙 Mesh 通讯架构以多对多、去中心化的网状通讯机制,使每个节点之间相互连接,可有效避免单点故障。

系统功能

开关控制
独立控制每个光源开关

调光调色
支持调节灯光亮度及灯光色温

智能场景
光源可独立或组合控制
实现照明场景自定义

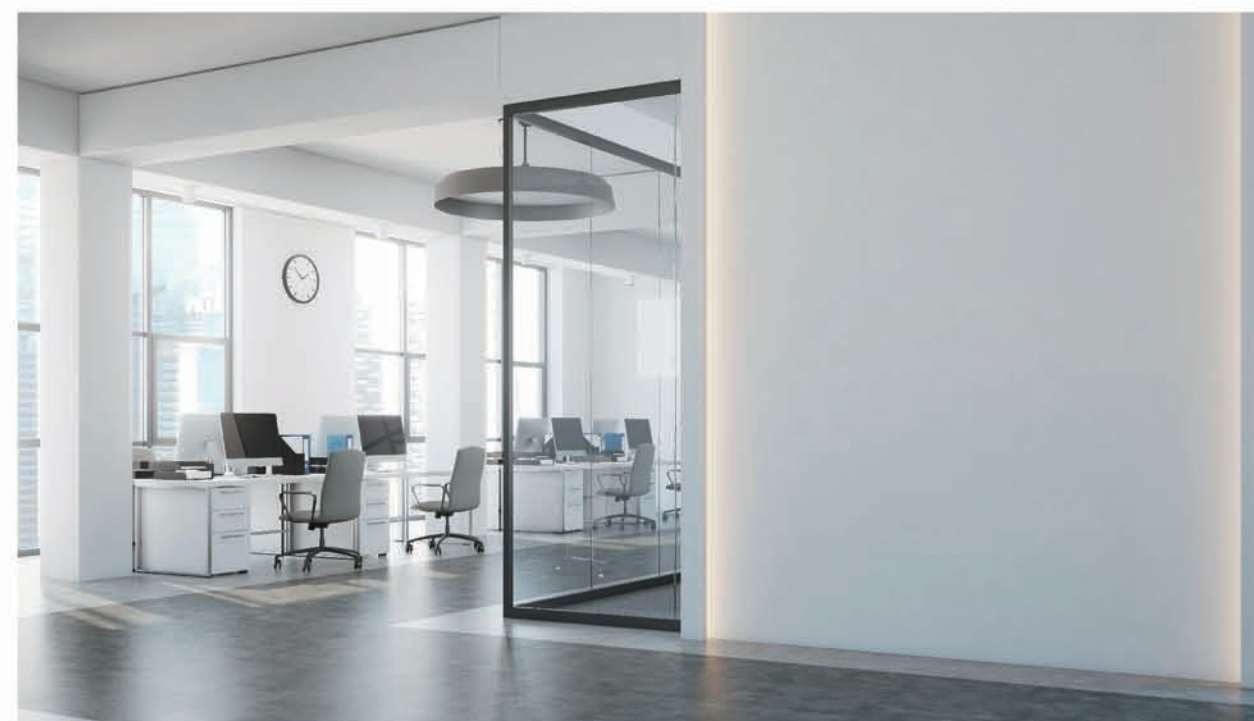
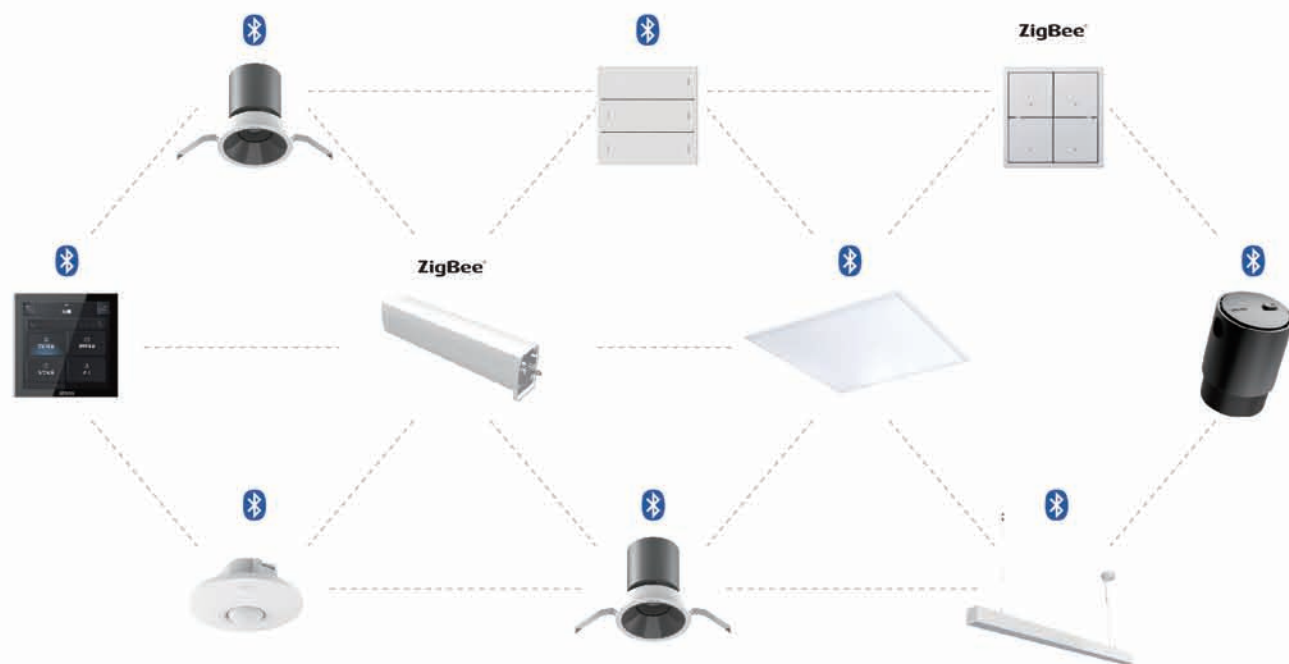
恒照度控制
探测日光强度
动态调整室内灯光照度

定时控制
可自由设置一定时间后执行选定场景

分区控制
对各区域灯光进行独立控制

窗帘控制
可实现智能化窗帘控制

红外动静监测
实时监测区域人员情况
并调整照明场景与照明设备



实现从控制系统到灯具设备、电源驱动等的全链路闭环，有效解决设备间的匹配问题，让照明管理更高效。

核心设备

OfficePad

4寸智能触控面板，场景空间高效利用



控制面板

智能场景开关

一键轻松实现场景控制



免布线智能场景开关

场景自定义，免布线安装



智能灯具



智能OLOT CP36S射灯



智能线条灯

灯具扩展



模块化智能驱动平台



智能平面灯

智能窗帘控制

智能控制窗帘开合，并可智能联动



智能窗帘电机

感应设备

红外人体感应/照度感应二合一，创建舒适节能的照明环境



红外照度二合一蓝牙传感器



便捷 Convenient

Simon BLE对办公照明全流程进行更大限度简化，全方位覆盖系统布线、安装、调试及维护流程，形成“每一步，都贴心”的舒适体验。

布线便捷

仅需一对AC 220V 60Hz强电线便可实现全景灯光集中控制

调试便捷

AI智能配网创新技术，一键即可轻松完成调试
创新模块化智能驱动，灯具类型自动检测

维护便捷

损坏灯具替换一键完成，支持场景自动写入



传统安装步骤



AI智能配网创新技术 (专利号: CN110784979A)



稳定 Stable

Simon BLE智能办公照明系统采用Mesh蓝牙通讯架构，依托高性能、低功率蓝牙模块，具有强大的系统响应性与稳定性；过零检测实用新型专利技术（专利号：CN214378230U），降低负载浪涌电流冲击；同时为用户提供安全模式，当蓝牙信号受到干扰时，可强制关断或开启灯光，为用户提供更全面、可靠的安全保障。



过零检测专利技术

100

系统最大节点数

200m*

蓝牙模块拉距测试

70m*

OfficePad控制面板
与灯具拉距测试

100W⁺次

自动化指令测试

*数据为测试理论值，实际应用中按现场情况确定



灵活 Flexible

Simon BLE智能办公照明系统，不论是在系统配置、设备改造或是系统拓展阶段都具有高度的灵活性，能够快速部署的方式令控制系统与办公空间快速融合。

配置灵活

无需区分回路，单灯单控，自主组合

拓展灵活

高度可拓展性，灯具、回路、设备可根据需求自由添加

改造灵活

OfficePad控制面板支持86底盒直接安装，智能体验

控制灵活

多元控制方式，包括分区控制、定时控制、恒照度控制、调光调色控制等可全方位满足照明控制需求





舒适 Comfortable

Simon BLE智能办公照明系统，为数字化照明创新赋予舒适体感
带来兼具品质与健康的光控体验，演绎精致与舒适并济的现代办公方式。

启动舒适

灯光软启动，缓缓亮起无突兀感，舒适更护眼

控光舒适

60000+调光刻度，光线调节平滑、细腻、无闪烁
暖光/中性光/冷光，色温调节随心控制



高效 Efficient

Simon BLE智能办公照明系统，依托于专业的动静监测及照度监测功能实现对照明灯具的精细化控制调节，在不同的应用场合为用户节省更多能源持续营造更加高效的工作环境。

应用场景

Simon BLE智能办公照明系统，可以对办公室/会议室/前台/休息区等各区域进行分区/定时/恒照度的控制，并可在安装调试时就自动识别应用场景，给出预设场景与亮度，让便捷更进一步。



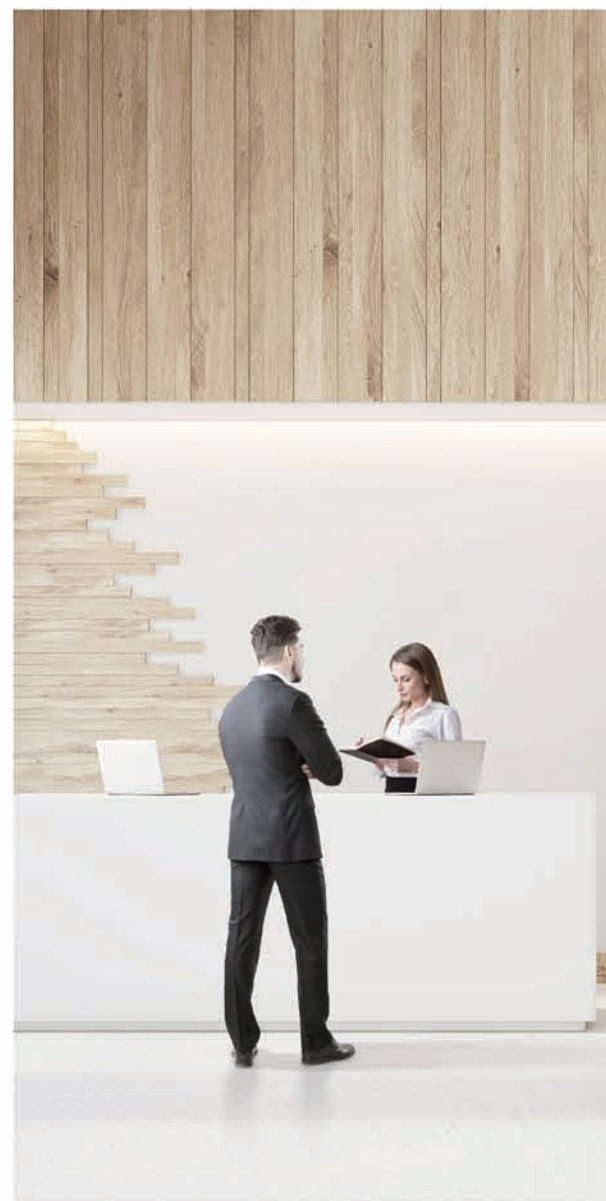
办公室

8:00-11:00 工作模式
11:00-13:00 午休模式
19:00-以后 离开模式



会议室

讨论模式
视频模式
投影模式
离开模式



前台

8:00-18:00 工作模式
18:00-以后 下班模式



休息区

餐饮模式
运动模式
休息模式
离开模式



OfficePad控制面板

通用型86底盒

兼容标准86底盒，智能体验轻松升级

全高清720P屏幕

4寸720p高清液晶屏，全贴合玻璃盖板

ARM 四核心高性能处理器

配合2G内存与8G储存，性能更优越

APP性能专业测试

通过7大类超200项APP测试，运行更稳定

内置Wifi、蓝牙双模天线

OfficePad控制面板与手机接入同一Wifi进行远程控制

支持远程OTA软件升级

仅需手机连接即可远程升级，无需额外网关设备



远程控制



自由调节



联动控制



本地设置

| | |
|---------|----------------------------|
| 产品名称 | OfficePad控制面板 |
| 产品编码 | N6600-0770 |
| 安装方式 | 86底盒 |
| 额定电压 | 220-240V 50/60Hz |
| 额定功率 | 800W |
| 额定蓝牙节点数 | 100个(Max) |
| 使用温度 | -10~40℃ |
| 储存温度 | -25~50℃ |
| 最低启动温度 | -10℃ |
| 环境湿度 | 10~90% |
| IP等级 | 20 |
| 浪涌 | 1000V |
| 产品尺寸 | 86x86x36.3mm |
| 显示面板 | 4寸720p彩色液晶屏；支持5点触摸；全贴合玻璃盖板 |



红外照度二合一蓝牙传感器

智能红外感应

24h人体感应，身处暗室也能控制

智能照度感应

通过日光收集策略，根据需要，随时随地提供合适的亮度需求

蜂窝透镜设计

安装高度更低，探测范围更大

简单且经济高效

红外感应/照度感应功能二合一，可创建更智能、更舒适的照明环境，同时节省成本，更经济有效



红外感应



照度感应



经济高效



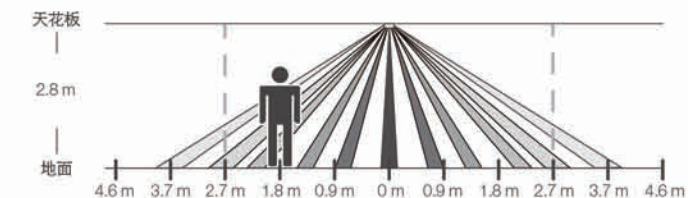
嵌入安装

| | |
|--------|--------------------|
| 产品名称 | 红外照度二合一蓝牙传感器 |
| 产品编码 | N6600-0771 |
| 安装方式 | 卡口吸顶安装 |
| 额定电压 | 220-240V 50/60Hz |
| 使用温度 | -10~40℃ |
| 储存温度 | -25~50℃ |
| 环境湿度 | 10~90% |
| 探测范围 | 直径≤6M (安装高度2.8米左右) |
| 照度检测范围 | 0-1600Lux |
| 产品尺寸 | 直径: 97mm 高: 47.7mm |
| 开孔孔径 | Φ75~85mm |

红外感应覆盖范围

吸顶安装, 360°

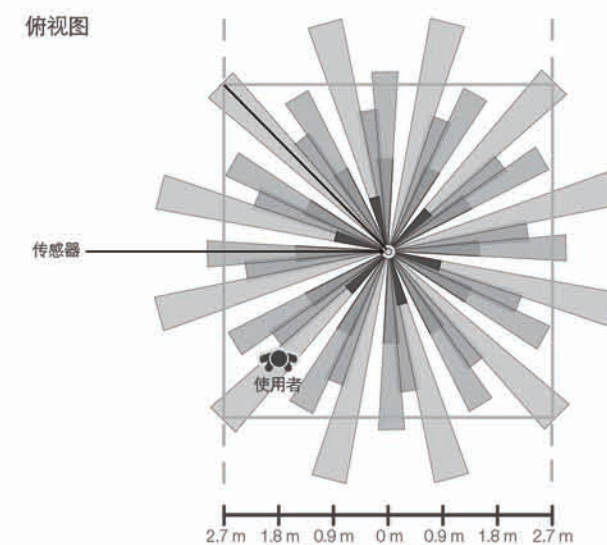
楼层视图



覆盖范围因天花板高度而异

- 小幅动作
- 大幅动作

俯视图



红外感应的覆盖范围 (对应于安装在房间中央的传感器)

| 天花板高度 | 覆盖范围 |
|-------|-------|
| 2.4米 | 直径约4米 |
| 2.8米 | 直径约6米 |
| 3.5米 | 直径约7米 |

* 显示的传感器建议安装于2.8米处。安装高度应在2.5到3.5米之间。
* 允许的最大安装高度为4米。

智能调光调色灯具



OLOT CP36S智能射灯

专业控光

专业透镜设计，光斑过渡均匀

覆盖广

可覆盖各种色温/功率需求，满足不同用光要求
备货无压力

深度防眩

UGR < 6，优质深度防眩

经久耐用

金属压铸灯体，散热出众，经久耐用



高效COB灯珠



高显指



防眩光指数



高效散热器

| 产品编码 | 产品名称 | 功率 | 色温 | 光通量 | 显指 | 光束角 | 产品尺寸 |
|------------|---|-----|-------------|---------------------|-----|-----|------------|
| N04C4-1082 | LED15W2700K~6000K24° 白色 CP36S BLE可调色温智能射灯 | 15W | 2700K~6000K | 890lm ± 10% (6000K) | ≥90 | 24° | ∅84 × 96.5 |



智能平面灯

专业配光

蝙蝠翼配光设计，光照柔和无频闪

T型龙骨安装

可支持正方形与长方形两种T型龙骨安装

优质防眩

微棱镜扩散板搭配防眩光膜，UGR < 19



蝙蝠翼配光



侧面发光



无频闪



防眩光指数

| 产品编码 | 产品名称 | 功率 | 色温 | 光通量 | 显指 | 光束角 | 产品尺寸 |
|------------|--|-----|-------------|---------|-----|----------|---------------------|
| N67C4-0016 | LED36W3000K~5700K600×600PL52BLE 可调色温智能平面灯 | 36W | 3000K~5700K | >3000lm | ≥90 | 80° ± 5° | 596.5 × 596.5 × 9.5 |
| N67C4-0017 | LED36W3000K~5700K1200×300PL52BLE 可调色温智能平面灯 | 36W | 3000K~5700K | >3000lm | ≥90 | 80° ± 5° | 1196 × 296 × 9.5 |



智能线条灯

精致外观

纯白外观，简约大方

经久耐用

6063高纯铝，整体成型，灯体抗UV喷涂，久用净白如初

专业光学

高品质灯珠，光效明亮显指高



高效LED灯珠



高显指



防眩光指数



无频闪

| 产品编码 | 产品名称 | 功率 | 色温 | 光通量 | 显指 | 光束角 | 产品尺寸 |
|------------|---|-----|---------------|----------|-----|-----------|------------|
| N05C4-0073 | LED20W3000K ~ 5700KLL52 BLE可调色温智能线条灯 | 20W | 3000K ~ 5700K | > 1800lm | ≥90 | 110° ± 5° | 1200×60×62 |





模块化智能驱动

可替换模块专利技术

模块式电源组合设计，可适应不同灯光控制方式

便捷式拆装

单人即可完成，拆卸简单，方案可变

专业调光调色

支持1-100%全范围调光，全域调节色温

多种功率可选

可匹配5W/7W/9W/12W/12W/20W/30W多种功率段灯具



专利技术



专业控光



护眼无频闪



灵活可拆装



四重保护



多种功率可选

| 分类 | 产品编码 | 可匹配系统/协议 | 产品名称 | 备注 | |
|------------|------------|------------|------------------------------|-----------------------------|----------|
| 模块 | N6524-0356 | Simon-BLE | 可替换蓝牙控制模块 | 与驱动1: 1使用 | |
| | N6524-0384 | | LED恒流驱动SC1-5W100mA36VDC单路输出 | | |
| | N6524-0385 | | LED恒流驱动SC1-7W160mA36VDC单路输出 | | |
| | N6524-0386 | | LED恒流驱动SC1-9W200mA36VDC单路输出 | | |
| | N6524-0387 | | LED恒流驱动SC1-12W300mA36VDC单路输出 | 支持调光功能 | |
| | N6524-0388 | | LED恒流驱动SC1-15W360mA36VDC单路输出 | | |
| | N6524-0389 | | LED恒流驱动SC1-20W500mA36VDC单路输出 | | |
| | N6524-0390 | | LED恒流驱动SC1-30W800mA36VDC单路输出 | | |
| | 恒流驱动 | N6524-0391 | | LED恒流驱动SC1-5W100mA36VDC双路输出 | |
| | | N6524-0392 | | LED恒流驱动SC1-7W160mA36VDC双路输出 | |
| | | N6524-0393 | | LED恒流驱动SC1-9W200mA36VDC双路输出 | 支持调光调色功能 |
| N6524-0394 | | | LED恒流驱动SC1-12W300mA36VDC双路输出 | | |
| N6524-0395 | | | LED恒流驱动SC1-15W360mA36VDC双路输出 | | |
| N6524-0396 | | | LED恒流驱动SC1-20W500mA36VDC双路输出 | | |
| 恒压驱动 | N6524-0436 | | 恒压24V电源SV1-150W单路 | 支持调光功能 | |
| | N6524-0437 | | 恒压24V电源SV1-150W双路 | 支持调光调色功能 | |

注:

- 1、恒流驱动通常情况下匹配筒射灯使用，恒压驱动通常情况下匹配灯带使用
- 2、匹配非Simon灯具需额外做匹配性测试



智能无线0-10V/开关二合一模块*

大容量继电器

最高可带800W负载

简单且高效

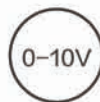
0-10V与开关功能二合一，可控制非调光灯具或0-10V调光灯具
方案整体覆盖更高效

安全耐用

继电器带有过零检测功能，抵抗浪涌冲击
使用过程中发热更低，寿命更长



简单高效



信号输出



继电器开关

产品编码

产品名称

N6524-0430

智能无线0-10V/开关二合一模块

*需配合N6524-0356可替换蓝牙模块使用





无线智能网关

搭载Zigbee3.0
设备疾速响应，控制流程

信号稳定
最多可连接120台*设备，信号稳定

隐私安全
AES-128业内公认高级别加密方式



| 产品编码 | 产品名称 |
|----------------|----------------------|
| S2200-0803-0KF | ZigBee转换控制器-SimonBLE |

*数据来源于Simon实验室



智能窗帘电机*

静音设计
全新电磁离合系统，运行噪音 < 30dB

多维控制
支持按键/APP/控制

智能联动
可与BLE灯控系统进行多设备场景联动



| 产品编码 | 产品名称 |
|------------|---------------------|
| S2200-0920 | 无线智能开合帘电机(Simon DY) |
| S2200-0921 | 无线智能卷帘电机(Simon DY) |
| S2200-0922 | 无线智能开合帘电机(Simon WS) |
| S2200-0923 | 无线智能卷帘电机(Simon WS) |

*需配合S2200-0803-0KF zigbee转换控制器- Simon BLE 使用



智能场景开关*

极简设计

干练线条，支持无间连体

常规86底盒安装

可容纳6mm²线缆

多重控制方式

支持本地/手机/语音/定时/自定义控制

零火线供电

无需接负载，控制范围更广



APP控制



语音控制



场景设置



联动控制



免布线智能场景开关

场景自定义

六位按键可自定义场景，支持调光调色、窗帘控制

极低功耗

假设每天10次使用频率下，电池可使用2年*

免布线安装

墙面即贴即用，桌面任意放置

磁吸更稳定

简单放置，使用方便



场景设置



联动控制



免布线安装



磁吸

| 产品编码 | | 产品名称 | |
|------------|------------|------------|-------------|
| 白色 | 荧光灰 | 香槟金 | 四位智能场景开关功能件 |
| S2100-E845 | S2161-E845 | S2146-E845 | |

| 产品编码 | 产品名称 |
|------------|-----------|
| N6600-1009 | BLE无线场景面板 |

*需配合S2200-0803-0KF zigbee转换控制器-Simon BLE 使用

*数据来源于Simon实验室

FLUVIA Slim System & FLUVIA Drop

BLE版本即将上市，敬请期待



Simon | **BLE** System

声明：本书所列之产品外观、颜色、参数仅供参考，以公司发出实物为准。
西蒙公司保留随时修改或取消该资料相关参数并不预先通告的权利。
如有疑问请致电咨询。

*检测数据来源于西蒙电气实验室